

# POWERSCAN™ 9600 DPX

Industrieller Handheld-Scanner für die Rückverfolgbarkeit direkt markierter Teile

## ROBUST UND ERGONOMISCH

Entwickelt für den Einsatz in rauer Industrieumgebung sind die Barcodeleser der PowerScan-Familie ideal für Traceability Applikationen. Die Scanner kombinieren Robustheit mit Ergonomie und sorgen so für sichere und zuverlässige Barcodeerfassung auch an langen Arbeitstagen.

## DPM-TECHNOLOGIE

Die PowerScan 9600 DPX-Serie eignet sich für Direct Part Marking-Anwendungen (DPM), bei denen Codes zur Rückverfolgbarkeit mit verschiedenen Markierungstechnologien wie Laserätzung, Dot-Peening, Tintenstrahldruck und elektrochemischer Ätzung direkt auf Artikeln angebracht werden. Das patentierte 4D-Lernsystem von Datalogic stellt automatisch die besten Erfassungsparameter und Dekodieralgorithmen ein, ohne dass der Scanner für jede Anwendung neu konfiguriert werden muss.

## KABELLOSES LADEN

Ausgestattet mit dem kabellosen Ladesystem von Datalogic haben die PowerScans 9600 keine Batteriekontakte und -stifte. Das bedeutet, dass Ausfälle aufgrund von verschmutzten, verbogenen oder zerbrochenen Kontakten vermieden werden und somit der fehlerfreie und kontinuierliche Einsatz in Industrieumgebungen unterstützt wird.

## MOBILITÄT STEIGERT DIE PRODUKTIVITÄT

Das kabellose Modell PowerScan 9600 DPX steigert die Effizienz und Sicherheit des Bedieners mit Bluetooth 5.0 oder dem STAR Cordless System™ von Datalogic. Das Basis-/Ladegerät ist modular aufgebaut und mit mehreren Schnittstellen für Standard- und Industriekommunikation erhältlich, z. B. RS-232, USB, Standard-Ethernet und Industrieprotokolle.



## EIGENSCHAFTEN

- Erhältlich als Kabel-, kabellose Bluetooth- und kabellose STAR-Modelle mit optionalem Display
- Omnidirektionales Lesen von 1D-, gestapelten und 2D-Codes
- DPM und auf Etiketten gedruckte Codes
- Wasser- und Partikelfestigkeit: IP65 und IP67; Trigger ausgelegt auf 10 Millionen Betätigungen
- Ausgewogen und ergonomisch konzipiert
- Modulares Cradle zur Schnittstellenerweiterung
- Spezielle Beleuchtung für DPM-Codes und Autofokussystem
- Datalogic's 3GL™ (3 grüne LED's) Technologie und lauter Beeper für eine sichere Lesebestätigung
- Kabelloses Aufladen reduziert die Gesamtbetriebskosten
- EASEOFCARE Service-Pläne bieten eine breite Palette von Service-Optionen zum Schutz Ihrer Investition und gewährleisten maximale Produktivität und ROI

## INDUSTRIEN - ANWENDUNGEN

- **Fertigung:**
  - Unfertige Erzeugnisse
  - Unterbaugruppe
  - Komponentenverfolgung
  - Qualitätskontrolle
  - Bestandskontrolle der Linie



# TECHNISCHE DATEN

DRAHTLOSE KOMMUNIKATION	
<b>PM9600 DPX</b>	<b>Datalogic STAR Kabelloses System</b> Funktfrquenz: 433 MHz; Effektive Strahlungsleistung: 433 MHz; < 10 mW; Punkt-zu-Punkt/Multipunkt-Konfiguration; Max. Leser pro Funkempfänger: 16; Zwei-Wege-Kommunikation; Funkreichweite (Freiluft): 433 MHz: 150 m niedrige Geschwindigkeit; 100 m hohe Geschwindigkeit
<b>PBT9600 DPX</b>	<b>Drahtlose Bluetooth-Technologie</b> Funktfrquenz: 2,4 GHz; Profile: SPP (Serial Port Profile) und HID (Human Interface Device); Protokoll: Bluetooth 5.0 zertifiziert Klasse 1, Klasse 2 und Klasse 3; Funkfrequenz: 100 m; Entfernungen werden mit der Basisstation gemessen. Die Reichweite bei Verbindung mit anderen Bluetooth-Peripheriegeräten kann abweichen. Sicherheit: Datenverschlüsselung; Scanner-Authentifizierung.
DEKODIERFÄHIGKEIT	
<b>1D / Lineare Codes</b>	Automatische Erfassung aller standardmäßigen 1D-Codes, einschließlich linearer GS1 DataBar™-Codes.
<b>2D Codes</b>	Aztec Code; China Han Xin Code; Data Matrix; MaxiCode; Micro QR Code; QR Code; Dot code
<b>Postcodes</b>	Australische Post; Chinesische Post; IMB; Japanische Post; KIX Post; Planet Code; Portugiesische Post; Postnet; Royal Mail Code (RM4SCC); Schwedische Post
<b>Stapelcodes</b>	EAN/JAN Composites; GS1 DataBar Composites; GS1 DataBar Expanded Stacked; GS1 DataBar Stacked; GS1 DataBar Stacked Omnidirectional; MacroPDF; MicroPDF417; PDF417; UPC A/E Composites
ELEKTRISCH	
<b>Strom</b>	PD9630-DPX: Betrieb (typisch): 470mA bei 5V / 190 mA bei 12V Standby/Stillstand (typisch): 89 mA bei 5V / 41 mA bei 12V PM/PBT9600-DPX: Betrieb: 552 mA bei 4,1 V Aufladung (typisch) < 15 W; Nur Cradle BC96xx: 150 mA bei 5 V
<b>Akku</b>	Lithium-Ion: 3350 mAh Ladezeit bei 12 VDC: 2,5 Stunden für eine Aufladung bis zu 95 %, 3,2 Stunden für eine Aufladung bis zu 100 %, Scans pro Akkuladung: 80,000+
<b>Eingangsspannung</b>	Kabel-Modelle: 5 - 30 VDC ± 5% Kabellose Modelle: Stromquelle: 5V DC ± 5% oder 10 - 30 VDC Externe Stromversorgung: 10 - 30 VDC ± 5%
UMGEBUNG	
<b>Umgebungslicht</b>	0 - 100.000 lux
<b>Sturzfestigkeit</b>	Hält 50 Stürze aus 2,5 m Höhe bei 20 °C stand; Hält 50 Stürze aus 2,0 m Höhe bei -20 °C stand;
<b>Trigger</b>	Hält 10 Millionen Trigger-Betätigungen stand
<b>ESD-Schutz (Luftentladung)</b>	20 kV
<b>Luftfeuchtigkeit (nicht kondensierend)</b>	0 - 95%
<b>Partikel- und Wasserdichtigkeit</b>	IP67 und IP65; Cradle IP65 (bestimmte Modelle)
<b>Temperatur</b>	Betrieb: -20 bis 50 °C; Lagerung/Transport: -40 bis 70 °C Aufladen: 0 bis 40 °C nominal, 0 bis 35 °C ideal
SCHNITTSTELLEN	
<b>Schnittstellen</b>	RS-232 / USB / Ethernet und Industrieprotokolle
PHYSISCHE EIGENSCHAFTEN	
<b>Verfügbare Farben</b>	Schwarz
<b>Abmessungen H x L x B</b>	19,8 x 14,0 x 7,9 mm
<b>Anzeige</b>	PM9600-DDPX: 1,8" OLED-Grafikdisplay; Schriftgröße: Vom Benutzer wählbar
<b>Tastenfeld</b>	PM9600-DDPX 4 Tasten; konfigurierbar
<b>Gewicht</b>	PD9630-DPX: 316,2 g PBT9600-DPX: 434,6 g PM9600-DDPX: 462,5 g
LESELEISTUNG/LESELEISTUNG	
<b>Bildsensor</b>	1280 x 800 pixel
<b>Lichtquelle</b>	Zielen: 650 nm VLD Beleuchtung: Weiße, rote und blaue LED
<b>Druckkontrastverhältnis (Minimum)</b>	15%
<b>Lesewinkel</b>	Pitch: +/- 52°; Roll (Tilt): 360°; Skew (Yaw): +/- 52°
<b>Leselindikatoren</b>	Beeper (Ton und Lautstärke regulierbar); Datalogic's 3GL™-Technologie (drei grüne LED's) zur Lesebestätigung; grüner Punkt auf dem Code; zwei Good-Read-LEDs; Vibration
<b>Auflösung (maximal)</b>	1D-Codes: 2 mil; 2D-Codes: 4 mil
LESEREICHWEITEN	
<b>Typische Schärfentiefe</b>	Der Mindestabstand wird durch die Symbollänge und den Scanwinkel bestimmt. Druckauflösung, Kontrast und Umgebungslicht abhängig.  Code 128 2,5 mils: 2,5 bis 9,8 cm Code 128 5 mils: 2,5 bis 16,9 cm EAN/UPC 13 mils: 2,5 bis 22,5 cm DataMatrix 5 mils: 2,0 bis 10,0 cm DataMatrix 10 mils: 2,0 bis 16,2 cm
SICHERHEIT UND ZULASSUNGEN	
<b>Amtlliche Zulassungen</b>	Das Produkt erfüllt die erforderlichen Sicherheits- und amtlichen Zulassungen für seinen Verwendungszweck. Eine vollständige Liste der Zertifizierungen finden Sie in der Kurzanleitung für dieses Produkt.
<b>Einhaltung der Umweltvorschriften</b>	Entspricht der chinesischen RoHS-Richtlinie; entspricht der EU-RoHS-Richtlinie; Entspricht der R.E.A.C.H.
<b>Laser-Klassifizierung</b>	Vorsicht Laserstrahlung - Nicht in den Strahl blicken; CDRH Klasse II; IEC 60825 Klasse 2
<b>LED-Klassifizierung</b>	IEC 62471 Klasse 1 LED
SOFTWARE TOOLS	
<b>Datalogic Aladdin™</b>	Das Datalogic Aladdin-Konfigurationsprogramm steht zum kostenlosen Download bereit.
<b>OPOS / JavaPOS</b>	OPOS und JavaPOS Utilities stehen kostenlos zum Download zur Verfügung.
GEWÄHRLEISTUNG	
<b>Garantie</b>	3 Jahre Werksgarantie

## ZUBEHÖR

### Ladestationen / Ladegeräte



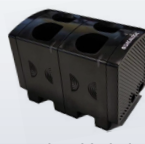
BC9630 Basisstation/Ladegerät Multi-Interface, Wechsel-Akku  
BC9631 Basisstation/Ladegerät Multi-Interface, IP65

### Akku



RBP-PM96 Wechsel-Akku

### Multi-Akkuladegerät



MC-P096-M2 Multi-Akkuladegerät mit 2 Steckplätzen  
MC-P096-M4 Multi-Akkuladegerät 4 Steckplätze  
MC-P096-E2 Erweiterungsmodule, 2 Steckplätze

### Halterungen



HLD-P096 Halterung